

PHYTO-SAN PLUS

La risposta guidata per una dieta naturale



PHYTO-SAN PLUS

LA RISPOSTA GUIDATA PER UNA DIETA NATURALE

PROPRIETÀ

Phyto-San Plus è costituito da prodotti ed estratti di origine vegetale, Fenoli, Polifenoli concentrati e Sali di Magnesio.

La particolarità e l'efficacia del prodotto è dovuta allo speciale legame chimico che si è riusciti ad ottenere e alla successiva formazione di strutture polimeriche ad alto peso molecolare.

Il legame chimico ottenuto nel procedimento produttivo e la polimerizzazione delle molecole vegetali producono una macromolecola che nell'intestino in parte si dissocia e diventa assimilabile.

Alcuni principi attivi contenuti in **Phyto-San Plus** vantano una differente idrosolubilità e vengono quindi attaccati più facilmente dalle lipasi gastrointestinali, questo effetto riduce l'azione della bile proteggendo una parte della molecola iniziale.

La parte indissociata della molecola modula la sua azione nella parte inferiore dell'apparato digerente così da ottenere un forte effetto antibatterico verso i principali ceppi patogeni che naturalmente si localizzano in questa parte dell'intestino.

AZIONE

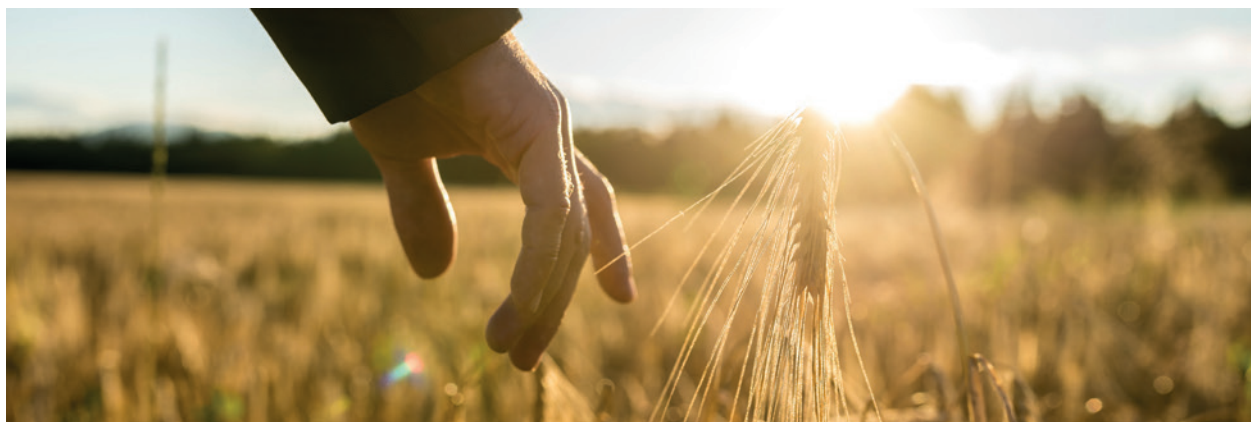
A livello della flora gastro-intestinale:

- Destabilizza la membrana cellulare del batterio aumentando la sua permeabilità.
- All'interno del batterio riduce il contenuto in modo che i batteri non possano eseguire il loro metabolismo.
- Previene l'adesione del batterio all'epitelio impedendone la colonizzazione.

A livello animale:

- Controllo dei batteri Gram- e Gram+
- Miglioramento dello stato sanitario degli animali
- Riduzione dei farmaci
- Miglioramento degli indici produttivi (GDP e ICA)
- Controllo della Salmonella
- Riduzione dell'antibiotico resistenza

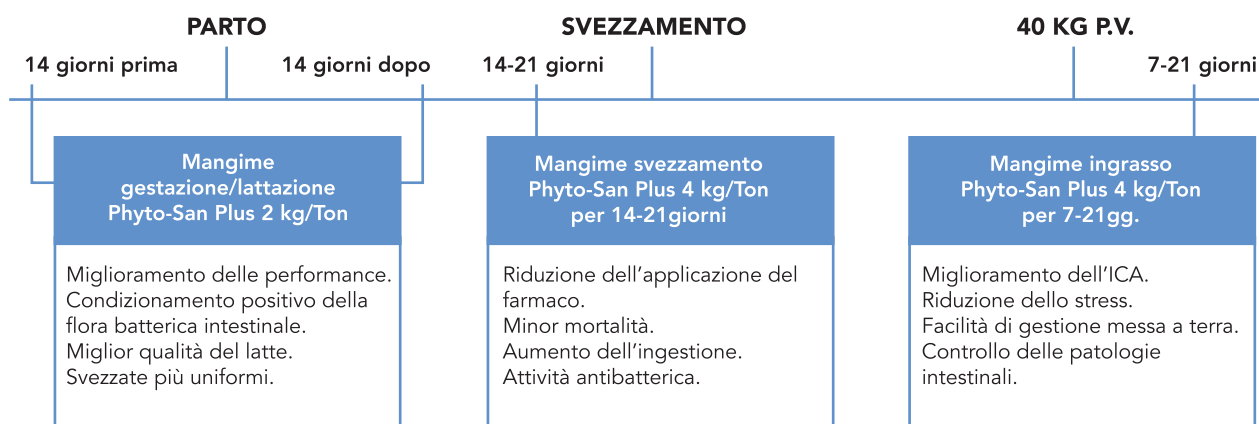
***Phyto-San Plus** si è dimostrato efficace come alternativa all'applicazione del farmaco nel controllo delle patologie enteriche.*





Mangime complementare da aggiungere ai mangimi per suini:

- 2 kg per Ton - Scrofe gestazione/lattazione da 14 gg. prima del parto a 14 gg. dopo il parto
- 4 kg per Ton - Suinetti pre starter/starter 14/21 gg.
- 4 kg per Ton - Post svezzamento/messa a terra 7/21 gg.



Mangimi per scrofe gestazione/lattazione:

Phyto-San Plus migliora la qualità del latte.
 Riduce la mortalità neonatale dei suinetti.
 Aumenta il peso medio delle svezzate.
 Migliora l'ingestione di alimento.

Mangimi per suinetti:

Phyto-San Plus riduce l'applicazione del farmaco.
 Riduce la mortalità causata da patologie enteriche.
 Condiziona favorevolmente la flora batterica intestinale.
 Migliora le performance.

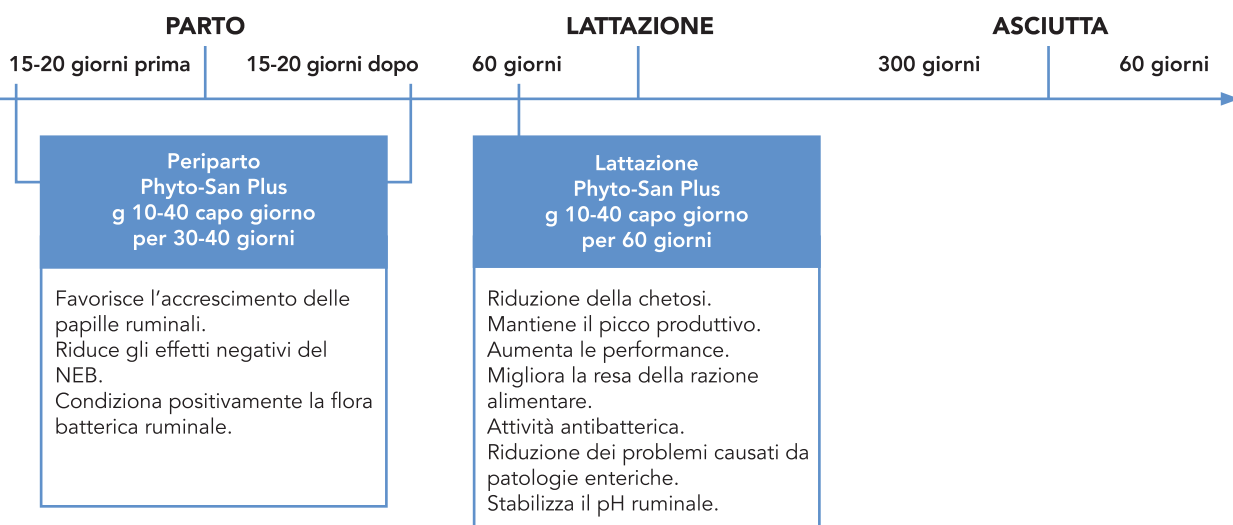
Mangimi per suinetti post svezzamento:

Phyto-San Plus facilita la delicata gestione della fase post svezzamento.
 Riduce le patologie a carico dell'apparato digerente.
 Migliora l'ICA (Indice di Conversione Alimentare).



Mangime complementare da aggiungere ai mangimi o nel carro miscelatore:

- g 10-40 capo giorno - Bovini da ingrasso come adattogeno per 40/50 giorni al ristallo.
- g 10-40 capo giorno - Bovine da latte in periparto da 15 gg. prima del parto a 15 gg. dopo il parto.
- g 10-40 capo giorno - Bovine da latte durante la lattazione fino al raggiungimento del picco.



Bovini da ingrasso:

Phyto-San Plus all'accasamento degli animali, prepara il rumine al razionamento da ingrasso adattando la flora ruminale alla corretta degradazione degli amidi.

Bovine da latte nel periparto:

Phyto-San Plus favorisce l'accrescimento dei villi ruminali.
Riduce gli effetti negativi del NEB (*Negative Energy Balance*).
Condiziona favorevolmente la flora batterica ruminale.

Bovine da latte lattazione:

Phyto-San Plus riduce i problemi causati da acidosi ruminale evitando la chetosi.
Riduce la produzione di metano inibendo i metanobatteri, riduce i cigliati, aumenta la produzione di propionato.
Limita la deaminazione degli amminoacidi liberi limitando, di conseguenza, la produzione di ammoniaca: quindi meno ammoniaca da detossificare ad urea nel fegato, risparmio dell'azoto escreto nelle urine (l'urea ha un circolo entero salivare ed entero ruminale, ma quella in eccesso viene eliminata con le urine).

PHYTO-SAN PLUS

DESCRIZIONE DELLA PROVA

Per la prova sono stati impiegati ceppi di campo di Clostridium perfringens, Escherichia coli e Salmonella infantis. Di ciascun ceppo è stata ottenuta una coltura pura titolata alla concentrazione di 1000 ufc/ml.

In seguito, 5 ml di ciascuna sospensione batterica titolata sono stati messi a contatto con 5 ml di ciascun prodotto (diluito in brodo BHI). E' stato inoltre allestito, per ciascun ceppo batterico, un controllo positivo (K+) aggiungendo 5 ml di brodo BHI a 5 ml di sospensione batterica.

Le soluzioni in esame e i relativi controlli positivi sono stati incubati a 37°C in aerobiosi (in anaerobiosi per C. perfringens).

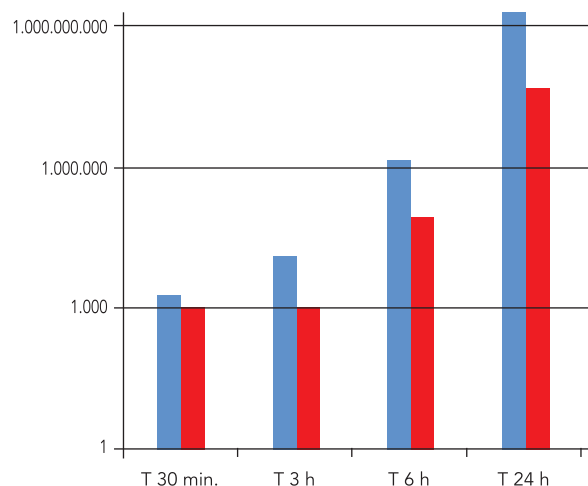
Ad intervalli di 30 minuti, 3 ore, 6 ore e 24 ore da tutte le soluzioni in esame (e dai rispettivi controlli) è stato prelevato 1 ml sul quale è stata calcolata la concentrazione batterica.

I risultati della concentrazione batterica delle soluzioni in esame sono state messe a confronto con la concentrazione batterica presente nei controlli positivi (K+).

● K+ ● Phyto-San Plus (0,4%)

S. infantis

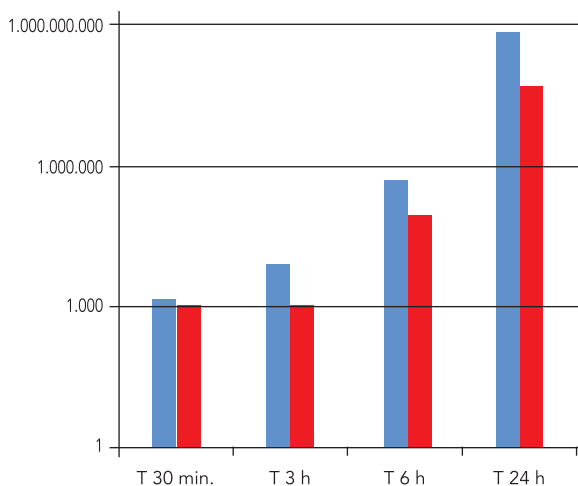
	T 30 min.	T 3 h	T 6 h	T 24 h
K+ controllo	2.000	13.000	1.400.000	2.000.000.000
Phyto-San Plus (0,4%)	1.000	1.000	80.000	300.000.000



Concentrazione batterica di partenza: 1.000 ufc/ml
S. infantis Numero ceppo: 18035/2018
 pH soluzione **Phyto-San Plus**: 7,02

C. perfringens

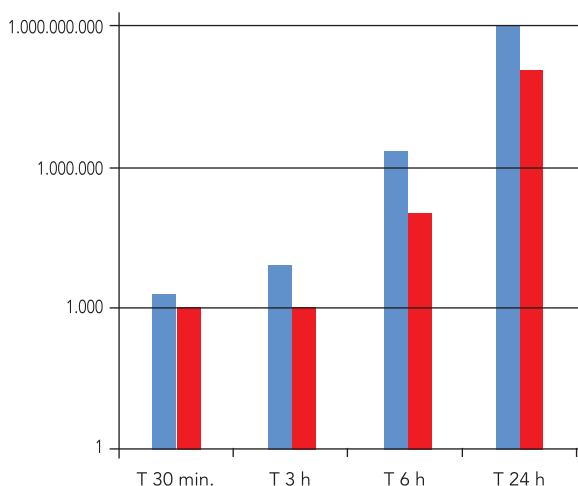
	T 30 min.	T 3 h	T 6 h	T 24 h
K+ controllo	1.500	8.000	500.000	700.000.000
Phyto-San Plus (0,4%)	1.000	1.000	90.000	50.000.000



Concentrazione batterica di partenza: 1.000 ufc/ml
C. perfringens Numero ceppo: 38169/2018
 pH soluzione **Phyto-San Plus**: 7,02

E. Coli

	T 30 min.	T 3 h	T 6 h	T 24 h
K+ controllo	2.000	8.000	500.000	1.000.000.000
Phyto-San Plus (0,4%)	1.000	2.000	110.000	120.000.000



Concentrazione batterica di partenza: 1.000 ufc/ml
E. Coli Numero ceppo: 30093/2018
 pH soluzione **Phyto-San Plus**: 7,02

PHYTO-SAN PLUS

MANGIME COMPLEMENTARE PER TUTTE LE SPECIE ANIMALI

COMPOSIZIONE

Carbonato di calcio, Fenoli e polifenoli concentrati ottenuti da lignocellulosa idrolizzata (05128-IT Feed Material Register), cloruro di magnesio, farinaccio di grano tenero.

COMPONENTI ANALITICI

Proteine gregge 0.1% - Oli e grassi greggi 11.5% - Cellulosa greggia 1.1% - Ceneri gregge 12.5% - Metionina 0.01% - Lisina 0.01% - Sodio 0.01% - Calcio 12,6%

ISTRUZIONI PER L'USO:

Somministrare in aggiunta al mangime completo/razione giornaliera in ragione di 200-400 grammi ogni 100 Kg di mangime completo.

Dosaggio massimo: g 400 per 100 kg per 21gg.

Bovini: Latte g 10/40 capo giorno - Carne g 10/40 capo giorno.

Phyto-San Plus non è solubile.

Confezione: Sacchi da kg.20

- **Phyto-San Plus** non contiene sostanze considerate pericolose per l'uomo, gli animali, l'ambiente.
- **Phyto-San Plus** è termostabile.
- Le indicazioni sopra riportate non sono necessariamente autorizzate in tutti i paesi. Si prega di consultare l'etichetta locale per le esatte indicazioni.
- La bibliografia è consultabile su richiesta.

PRODOTTO DA:

Società San Marco s.r.l.

Sede legale: Via Rainera 1/A 46026 Quistello (MN)

Uffici e Stab.: Via S. Pertini, 14 46020 Pegognaga (MN)

Riconoscimento:

- α IT 000001 MN - α IT 000271 MN - α IT 000633 MN

CERTIFICAZIONI

ISO 9001:2008

QS Qualität und Sicherheit GmbH

GMP+ con Reg. No. QS000432.



ZOOCHIMICA S.r.l.

Via A. Zaghini, 12 - 47039 Savignano sul Rubicone (FC) Italy
Tel. (+39) 0541 945629 - Fax (+39) 0541 946095

E-mail: amministr@zoochimica.com
www.zoochimica.com